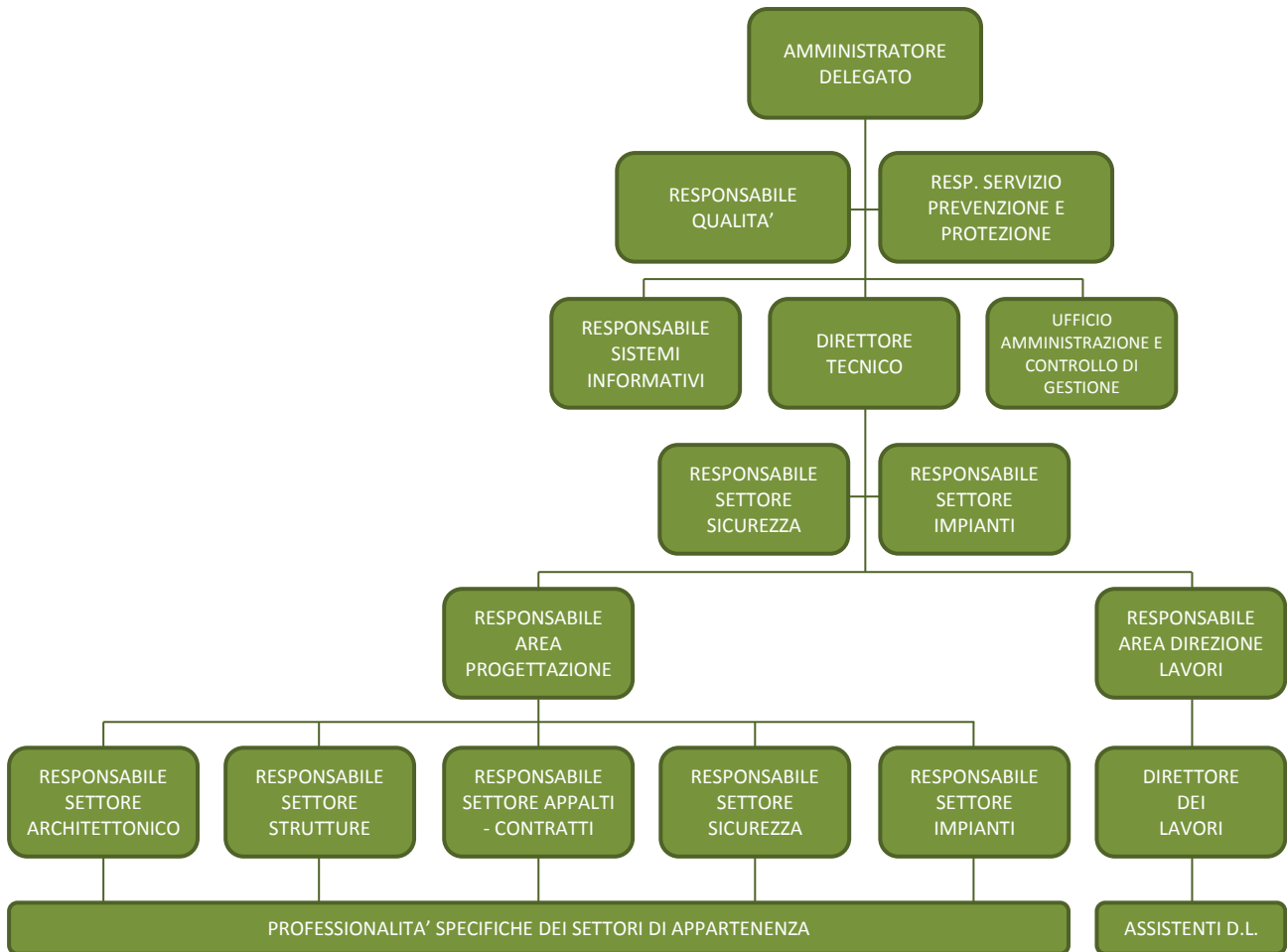


### ORGANIGRAMMA GENERALE



Attualmente l'organico produttivo è composto da 8 ingegneri, 1 architetto, 2 periti edili, 2 geometri, 2 disegnatori, 3 impiegati nel settore amministrativo e 1 avvocato.

Inoltre, diversi consulenti specializzati in vari settori vengono interpellati ed impiegati in base alla tipologia di intervento da realizzare.